



Pfiffiges Wohnen

Mietfreies Wohnen im Alter, im Grünen mit eigenem Garten – das war der Wunsch des Ehepaars, beide Mitte 50. Es realisierte seinen Traum von Unabhängigkeit auf einem Grundstück in einem gewachsenen Wohngebiet. Nachteil: Es gab einige Auflagen der Gemeinde, wie zum Beispiel wenig Dachneigung und keine großen Dachüberstände. Ein Haus im Bauhausstil, eigentlich geplant, ließ sich nicht verwirklichen. Zusammen mit Arge-Haus planten sie ihr zukünftiges Heim individuell, orientiert an der Hausserie „Die Pfiffigen“.

Bereits vom Eingang aus können die Eheleute durch den Flur über den Essbereich hinweg in den Garten blicken. Vorbei an Gästezimmer und Gästebad



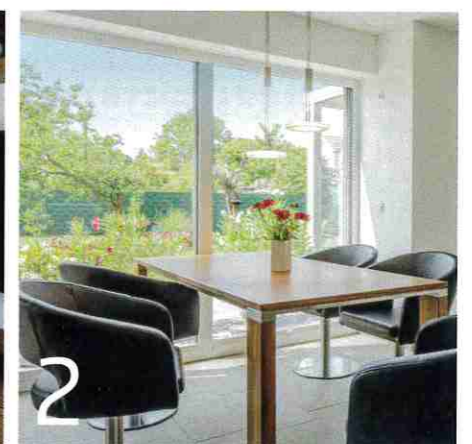
Blickfang in der in Weiß gehaltenen Küche ist das Dekor der Wand.

gelangen sie in den offenen Wohn-, Ess- und Küchenbereich. Er wirkt sehr großzügig und vermittelt ein Gefühl von viel Platz und Freiheit. Außerdem fördert die offene Gestaltung das Miteinander und die Kommunikation in der knapp bemessenen Freizeit. Das Dachgeschoss ist der Rückzugsbereich des Paares. Hier befinden sich das Schlafzimmer, das Bad, eine Ankleide mit angeschlossenen Arbeitszimmer für die Dame sowie ein zweites Arbeitszimmer für den Herrn des Hauses.

„Wir genießen es, in einem schönen, modernen Haus im Grünen zu wohnen und kommen jeden Tag gerne nach Hause.“



1



2



3

1 Mit Accessoires wie den Kissen hat die Hausherrin im Wohnzimmer farbliche Akzente gesetzt.

2 Viel Wert legte das Ehepaar auf einen schönen Garten mit mediterranen Pflanzen. Diese können sie nun auch vom Ess-tisch aus bestaunen.

3 Der Einrichtungsstil setzt sich im ganzen Haus fort. Hier hat der Treppenaufgang mit dem Bild an der Wand einen Farbtupfer bekommen.

Freie Planung

Bauweise: massiv
Dach: Satteldach 40°
Abmessungen: 10,92 m x 8,71 m
Wohnfläche: 143 m²
Jahresprimärenergiebedarf: 10,2 kWh/(m²a)
Haustechnik: Wärmepumpe mit Tiefenbohrung, Photovoltaikanlage mit Batteriespeicher,
Preis: ab 240.000 Euro
Hersteller: ARGE-HAUS,
 Am Kreuzgraben 5, 18146 Rostock,
 Tel.: 03 81/81 72 73-0, www.arge-haus.de

Die Innengestaltung des Hauses hat hauptsächlich die Bauherrin übernommen. Zu Weiß, Schwarz und Grautönen hat sie farbliche Akzente mit Accessoires und Textilien gesetzt. Viel Wert haben die Bauherren auf den Außenbereich gelegt. Mit den mediterranen Pflanzen haben sie sich eine schöne Oase im Freien geschaffen. Die Eheleute sind sich einig: „Wir genießen es, in einem schönen, modernen Haus im Grünen zu wohnen und kommen jeden Tag gerne nach Hause. Und unsere Lebensqualität hat sich dadurch um ein Vielfaches gesteigert.“

