



Errichtet aus 48 cm starken Porenbetonsteinen benötigt das Energiesparhaus keine zusätzliche Dämmschicht.

Zukunftsweisend gebaut

„Mit unserem neuen Zukunftshaus setzen wir auf die Verbindung von einer zeitgemäßen Architektur, durchdachten Raumkonzepten und einer konsequenten Nutzung erneuerbarer Energien.“

Falk Rösler, Geschäftsführer von Arge-Haus

Wie schön und gleichzeitig intelligent Wohnen sein kann, zeigt seit Ende letzten Jahres das Rostocker Hausbauunternehmen Arge-Haus mit ihrem „Zukunftshaus“ in Gehlsdorf. Ein Haus, das nicht nur durch seine moderne Architektur, sondern vor allem durch ein umweltschonendes Konzept auf sich aufmerksam macht. Den Kern der Planung bilden innovative Ideen, die mit bewährten Techniken und Materialien zu einem neuen Ganzen zusammengeführt wurden. Das beginnt zunächst mit der massiven Außenwand aus Porenbetonsteinen, die auch ohne zusätzliche Wärmedämmung den Bau von Energiespar- und Passivhäusern ermöglicht. Hinzu kommen dreifach verglaste Fenster sowie ein effizientes, besonders sorgfältig aufeinander abgestimmtes Heiz- und Haustechnikpaket.

Energie gewinnen

Mit einer dichten Gebäudehülle Energie zu sparen, ist nur eine Seite der Medaille, zunehmend rückt auch der Aspekt der Energiegewinnung in den Vordergrund. Dank einer effizienten Photovoltaikanlage wird das Haus selbst zu einem kleinen Kraftwerk, welches mehr Energie erzeugt, als von außen eingesetzt werden muss. Der überschüssige Sonnenstrom wird einem Energiespeicher zugeführt. Die Warmwasserbereitung übernimmt eine thermische Solaranlage, die gleichzeitig auch die Heizung unterstützt. Weitgehende Unabhängigkeit von öffentlichen Stromversorgern lautet entsprechend auch das ehrgeizige Ziel des ambitionierten Hausprojekts, wobei mit der

Ladestation für ein Elektroauto auch an umweltfreundliche Mobilität gedacht wurde.

Wohlfühlhaus

Verbunden wird das Konzept mit einer modernen ansprechenden Architektur sowie einem durchdachten Raumkonzept. Denn nach wie vor steht der Mensch mit seinen individuellen Wünschen und Bedürfnissen im Mittelpunkt jeder Bauplanung. Und auch hier setzt das Rostocker Bauunternehmen mit vielen Planungsdetails, die funktionelle und harmonische Aspekte harmonisch miteinander kombinieren, Impulse. Der Grundriss selbst folgt der klassischen Gestaltung „unten wohnen, oben schlafen“ und bietet nicht nur großzügige Gemeinschaftsräume, sondern vor allem auch individuelle Rückzugsnischen.

Hausdaten

Hersteller: Arge-Haus

Objekt: Zukunftshaus in Rostock

Bauweise: massiv aus Porenbeton

Wohnfläche: EG 93,23 m²; DG 62,48 m²

Außenmaße: ca. 12 m x 10 m + 4,60 m x 1,50 m (Erker)

Dach: Satteldach, 45°

Jahresprimärenergiebedarf: 22,63 kWh/m²a (max. zulässig 100,11 kWh/m²a)

Besonderheiten: Erdwärmepumpe, Fußbodenheizung, kontrollierte Be- und Entlüftungsanlage, thermische Solaranlage, Photovoltaikanlage sowie Hausbatterie

Preis: auf Anfrage

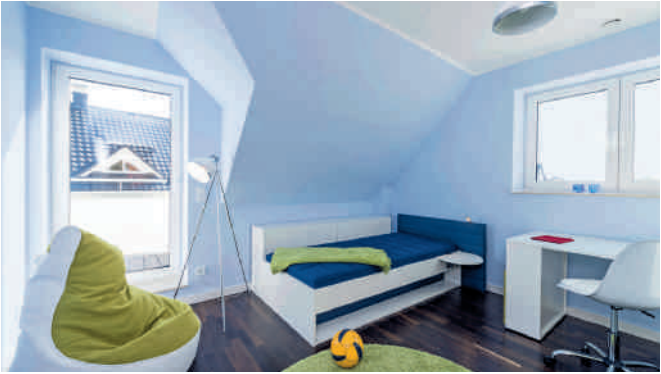
Mehr Infos: Herstelleradresse auf Seite 98



Ein besonders schöner Treffpunkt an warmen Tagen ist die durch eine Mauer geschützt liegende Terrasse.



Sehr repräsentativ wurde der Wohn- und Essbereich gestaltet. Für Gemütlichkeit sorgt hier ein eleganter Kamin.



Die privaten Rückzugsbereiche liegen im Dachgeschoss, das sich genauso hell und luftig zeigt wie die untere Etage.

